

Invent. n° 309<sup>130</sup>  
n° 308<sup>135</sup>

Le troisième à une seule cause. Les poutres se posaient sur le côté de la poutre, aplati à cet effet.

Dans la chambre B, dont le sol est plus élevé, sol brûlé, mêlé de débris.

Trouvé à dr. de mur N-S., à un niveau élevé, 4 fragments sculptés = trois provenant d'un lit funéraire (dont 2 se raccordent), et la partie sup. d'une tête de femme (bandeau de cheveux et voile posé dessus).

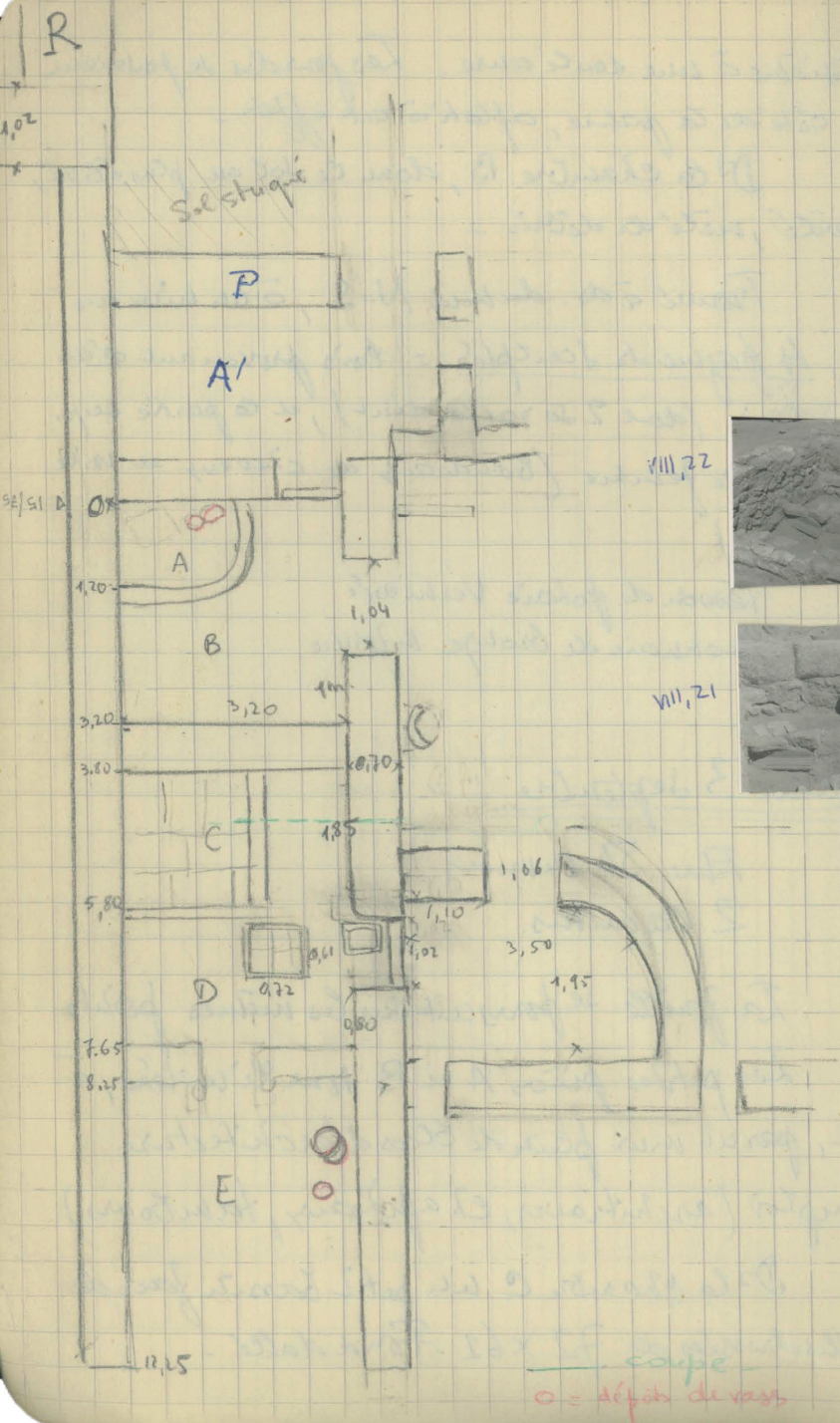
Tesson de poterie vernissée  
Monnaie de bronze infime.

### Lundi 3 septembre

Env. 50 muriers  
2 canions.

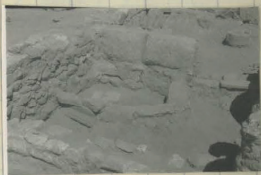
La fouille se poursuit sur les mêmes points.  
Les petites pièces A et B sont limitées, à l'Est, par un mur plein de blocs d'architecture de remplissage (architraves, chapiteaux, tambours).

Dans la chambre C un petit bassin fait de 4 dalles dressées de 72 x 61. Fond dallé.



Inv. n° 124

VIII, 22



VII, 21



Au-dessus, terre rougeâtre contenant beaucoup de fragments de tuiles.

Dans la chambre E., quelques vases fragmentaires.

Dans la partie N., le mur de fond se poursuit.

Trouailles - Monnaie (niveau Ewe)

Mardi 4 septembre

50 ouvriers

3 camions.

Un camion est utilisé pour apporter les matériaux (sable et gravier du ouadi) en vue des anastylosis. - On commence à construire des murs maçonnés dans les entre-colonnements.

Derrière le temple, on attaque en surface l'épi au-dessus du tombeau.

Côté Nord, le mur de fond à la hauteur du mur de refend bardif fait un retour à angle droit en direction de l'hôtel Jénouvi.

À l'Est des petites pièces déjà déjagées, de nouveaux compartimentages apparaissent.

La porte menant à la pièce C-D comporte une marche et une auge taillée dans une pierre.

Tessons de poterie byzantine